

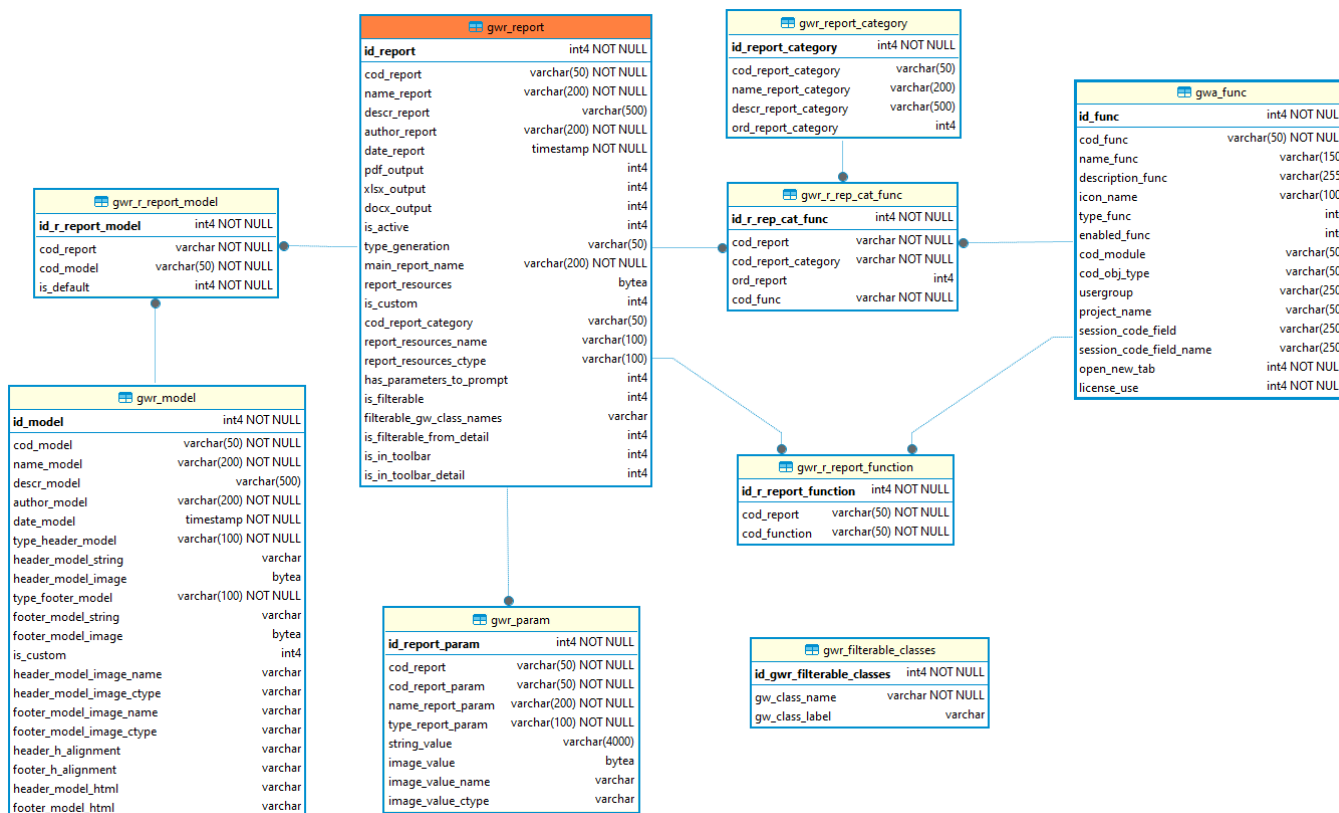
Report Esportabili - Gestione Aggiornamenti

Questa pagina tratta delle linee guida di aggiornamento relativo alle [Report Esportabili](#).

Modello Dati

Overview entità coinvolte:

- Report Esportabili (*gwr_report*)
- Modelli Report (*gwr_model*)
- Parametri Report (*gwr_param*)
- Categorie Report (*gwr_report_category*)
- Funzioni (*gwa_func*, presa dal modello dati delle pagine di accesso)
- Classi Filtrabili (*gwr_filterable_classes*)



Principi generali

L'utente configuratore che predispone gli script, come principio generale non dovrebbe mai sovrascrivere le modifiche apportate dal Solution Manager.

Diverso è il caso in cui Geoweb Italia, o collaboratori, predispongono anche degli script per l'aggiunta o la modifica di alcune reportistiche custom.

Le due tipologie di script vanno tenute distinte, e trattate sempre separatamente.

Script aggiornamento prodotto

Le configurazioni delle classi in gestione per il SM, non gli permettono la modifica di talune proprietà: questo è un buon criterio di partenza per capire come impostare gli script successivi.

In generale valgono le seguenti logiche:

- negli script le report di prodotto iniziali devono sempre avere il **flag is_custom a 0** (o null) [gwr_report]
- negli aggiornamenti successivi vanno sempre escluse le report con is_custom a 1
- negli script i modelli di prodotto iniziali devono sempre avere il **flag is_custom a 0** (o null) [gwr_model]
- negli aggiornamenti successivi vanno sempre escluse i modelli con is_custom a 1
- tutte le entità hanno sempre dei codici univoci (cod_*), anche nelle tabelle di relazione. Questi vanno utilizzati per far riferimento alle varie entità
- alcune entità non andrebbero mai cambiate dagli script di aggiornamento di prodotto:
 - categorie report
 - funzioni associate
 - modelli report is_custom true

Script aggiornamento custom

In questo ambito si possono modificare tutte le entità coinvolte. L'unica accortezza è quella di non fare update indiscriminati, ma agire selettivamente sempre con i codici univoci

From:
<https://wiki.geowebframework.com/> - **GeowebFramework**

Permanent link:
https://wiki.geowebframework.com/doku.php?id=gwusermanual:interface:exportable_report_update

Last update: **2024/12/09 12:47**

