

Eclipse: problematiche e soluzioni

Annotazioni varie riguardanti problematiche di Eclipse.

- [Encoding UTF-8 file di localizzazione .properties](#)

Encoding UTF-8 file di localizzazione

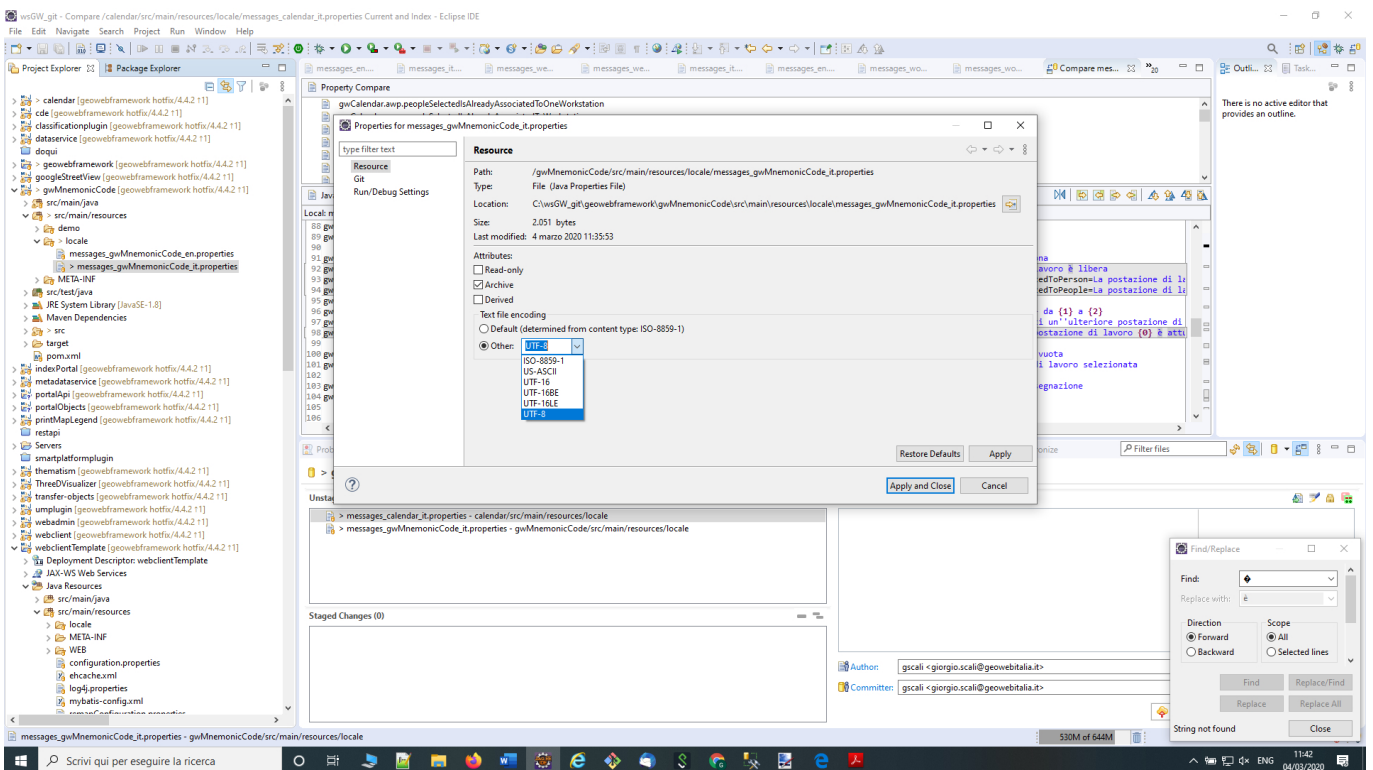
Per evitare di ritrovarsi caratteri strani nei file di localizzazione, e poi sulle UI dei prodotti, tutti i file del tipo

`messages_[plugin-name]_[2-char-locale].properties`

presenti sotto le folder dei vari plugin

`resources/locale/`

vanno impostate come UTF-8 dentro la sezione **Properties** → **Resource** → 'Text file encoding', apribile con rClick sul file.



Questa impostazione è una configurazione del progetto Eclipse, e non si propaga tramite GIT. Quindi va fatta su ogni workspace utilizzato.

Se non modificate mai nessun file di localizzazione, non succede nulla. I problemi accadono quando iniziate ad usare caratteri come à, ò, è, etc.. dentro il file di localizzazione, per esempio 'it', salvate il file con la codifica di default 'ISO-8859-1'.

Vi consiglio di impostare tale codifica a tappeto una tantum. Sennò bisogna ricordarsi di controllare ogniqualvolta che si devono fare modifiche ai file di localizzazione.

From: <https://wiki.geowebframework.com/> - **GeowebFramework**

Permanent link: https://wiki.geowebframework.com/doku.php?id=custom:development_eclipse_problematiche_e_soluzioni

Last update: **2020/03/04 12:38**

