

# Eclipse: configurazioni di base

## Configurazione eclipse.ini

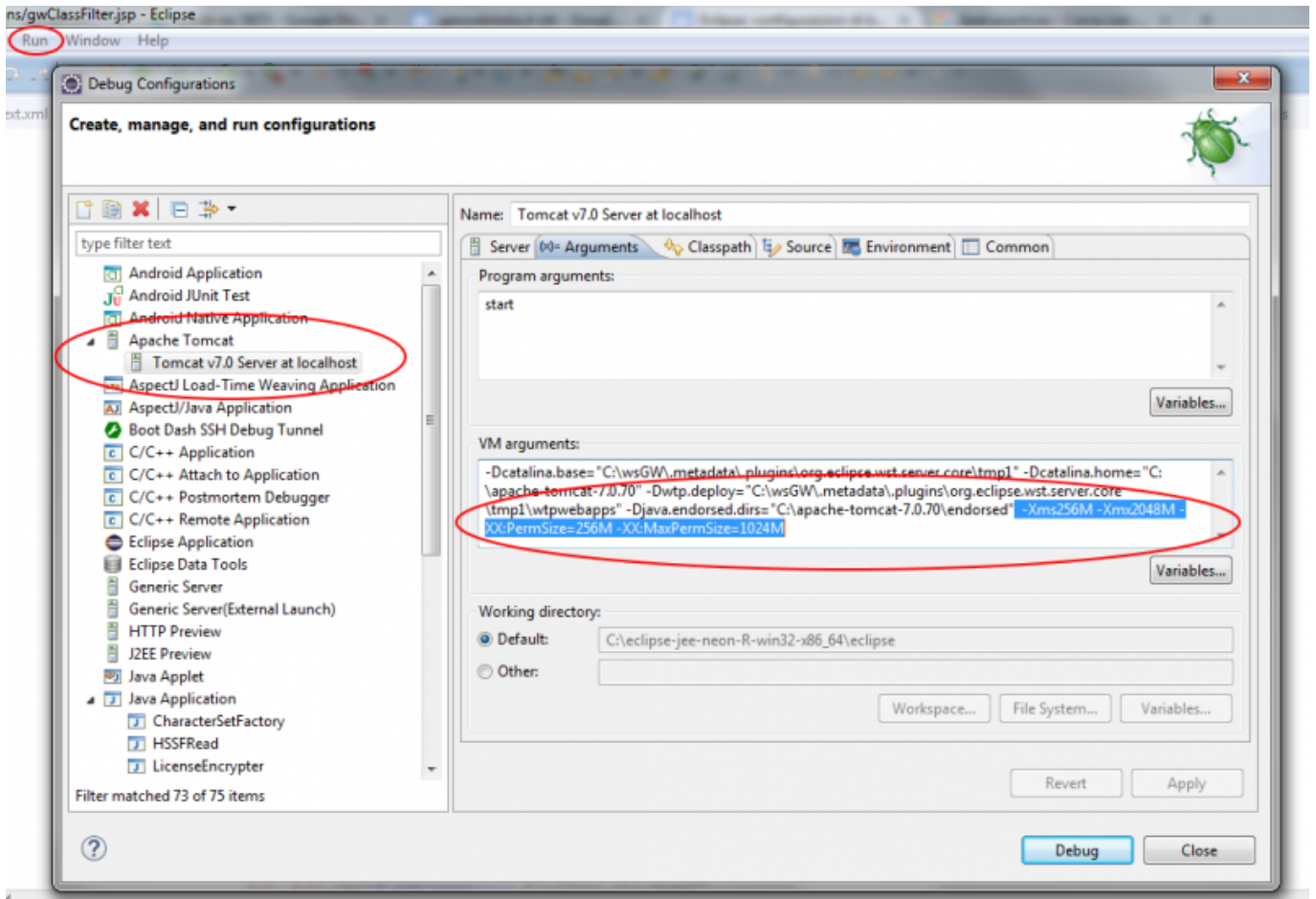
Potrebbe essere necessario aumentare i parametri Xmx, MaxPermSize rispetto ai default, per poter far girare Geoweb in eclipse con risorse adeguate.

```
-startup
plugins/org.eclipse.equinox.launcher_1.3.200.v20160318-1642.jar
--launcher.library
plugins/org.eclipse.equinox.launcher.win32.win32.x86_64_1.1.400.v20160518-1444
-product
org.eclipse.epp.package.jee.product
--launcher.defaultAction
openFile
-showsplash
org.eclipse.platform
--launcher.defaultAction
openFile
--launcher.appendVmargs
-vmargs
-Dosgi.requiredJavaVersion=1.8
-XX:+UseG1GC
-XX:+UseStringDeduplication
-Dosgi.requiredJavaVersion=1.8
-Xms40m
-Xmx2048m
-XX:PermSize=256m
-XX:MaxPermSize=1024m
```

## Impostazioni server Tomcat

Dalla barra dei Menu di eclipse: *Run* ⇒ *Debug Configuration..*. Nell'albero di sinistra aprire pagina *Apache Tomcat* ⇒ *[Tomcat vX.X server at localhost]* Clickare sul tab 'Arguments' ed aggiungere in sezione 'VM arguments:'

```
-Xms256M -Xmx2048M -XX:PermSize=256M -XX:MaxPermSize=1024M
```

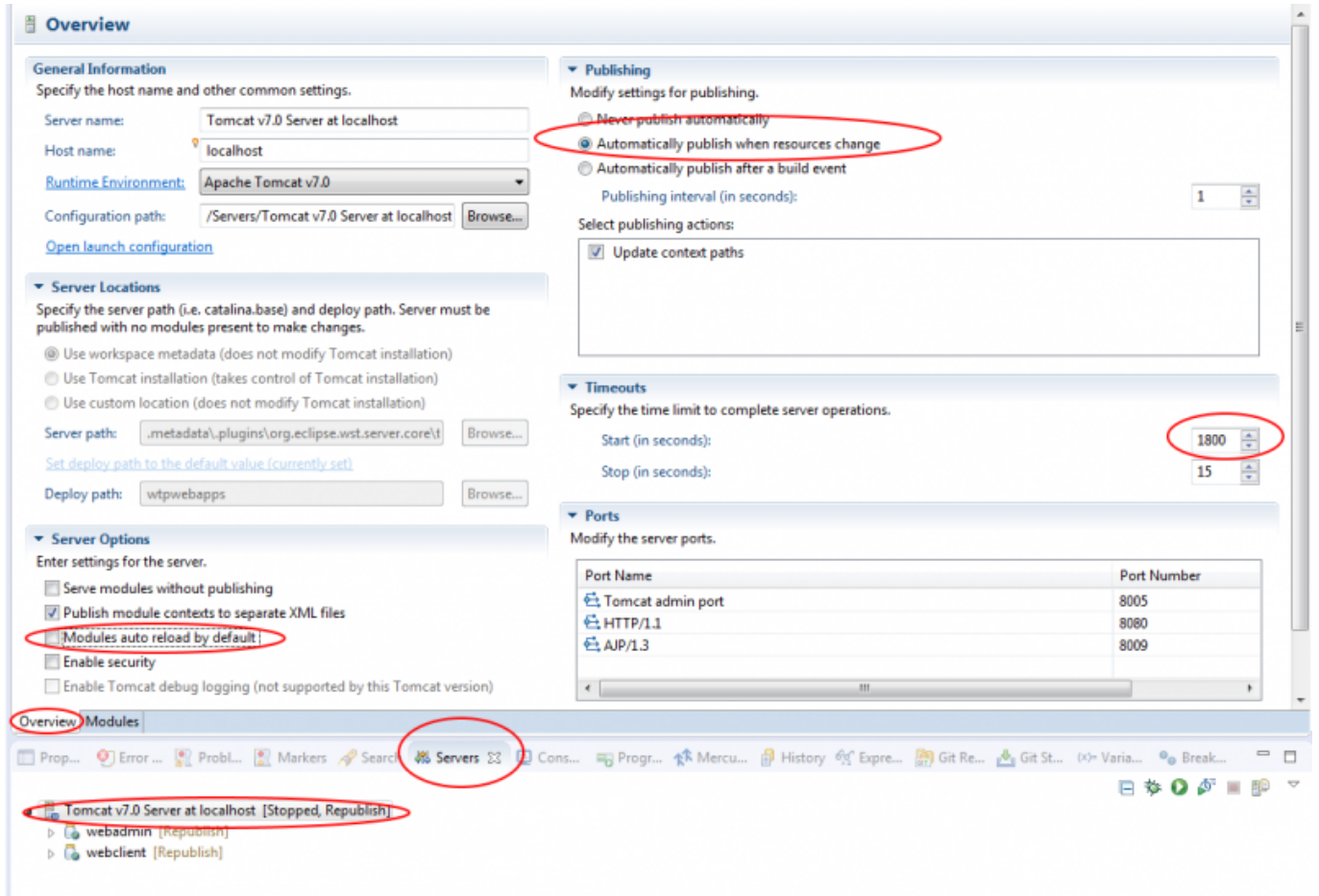


## Configurazione istanze server Tomcat

Nella scheda 'Servers', presente in genere in basso, sono presenti le istanze dei server. Se tale scheda non è visibile la si può abilitare da *Window* ⇒ *Show View..* ⇒ *Others..* ⇒ *Servers* ⇒ *Ok* Aprire il menu di configurazione con *rClick* ⇒ *Open* oppure *dClick* sull'istanza del server.

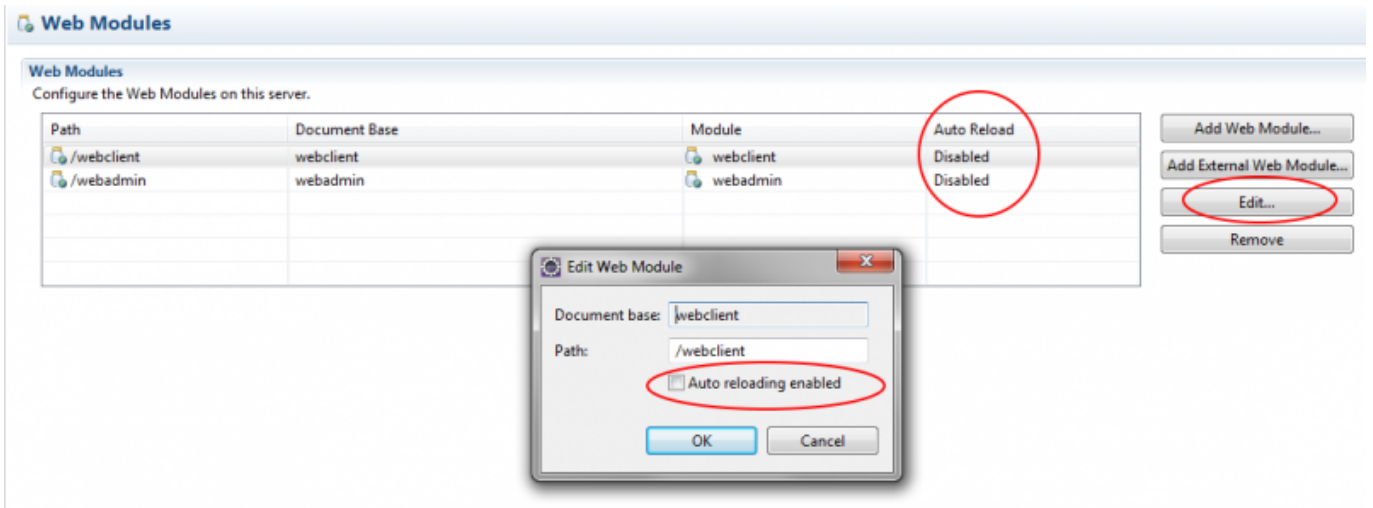
Nella macro scheda 'Overview'

- Togliere spunta 'Modules auto reload by default' sotto *Server Options*.
- Selezionare 'Automatically publish when resources changes' sotto 'Publishing'.
- Aumentare ad almeno 300 il valore 'Start (in seconds)' sotto 'Timeouts'



Nella macro scheda 'Modules'

Assicurarsi di disabilitare l'Auto Reload per i moduli webclient e webadmin



### Console

Se tale scheda non è visibile la si può abilitare da *Window* ⇒ *Show View..* ⇒ *Others..* ⇒ *Console* ⇒ *Ok*.  
*Window* ⇒ *Preferences* ⇒ *Run/Debug* ⇒ *Console* togliere la spunta a *'Limit console output'*.

### Configurazione procedure di build dei file dojo per webadmin e webclient

In Eclipse si può configurare l'esecuzione rapida di procedure/eseguibili esterni. Dojo mette a disposizione nelle sue release un .bat per eseguire il build dei file compressi. Lo scopo di questi

passaggi è creare un modo in eclipse per far girare tali procedure in modo semplice ed automatizzato. Generalmente si fanno girare tali procedure nelle fasi immediatamente precedenti al rilascio di war destinati ad essere dispiegati in produzione. Infatti in produzione, per ottimizzare le performace dei file js lato client, Geoweb usa il flag useCompressed a true. Con tale falg attivo il sistema userà le versioni compresse dei file, che sono sensibilemnte piu piccole e quindi più velocemente scaricate dal browser del client.

Andare in *Run* ⇒ *External Tools* ⇒ *External Tools Configuration..* Selezionare *Programs*, e cliccare sul tasto *'New launch configuration'*

Ecco le impostazioni per **webclient**. Al termine fare click su *Apply*.

<b>Name</b>	Webclient Dojo Builder
<b>Location</b>	\${workspace_loc:/webclient/src/main/resources/META-INF/static-resources/debug/util/buildscripts/build.bat}
<b>Working Directory</b>	\${workspace_loc:/webclient/src/main/resources/META-INF/static-resources/debug/util/buildscripts}
<b>Arguments</b>	--profile ../../profile.js

Ecco le impostazioni per **webadmin**. Al termine fare click su *Apply*.

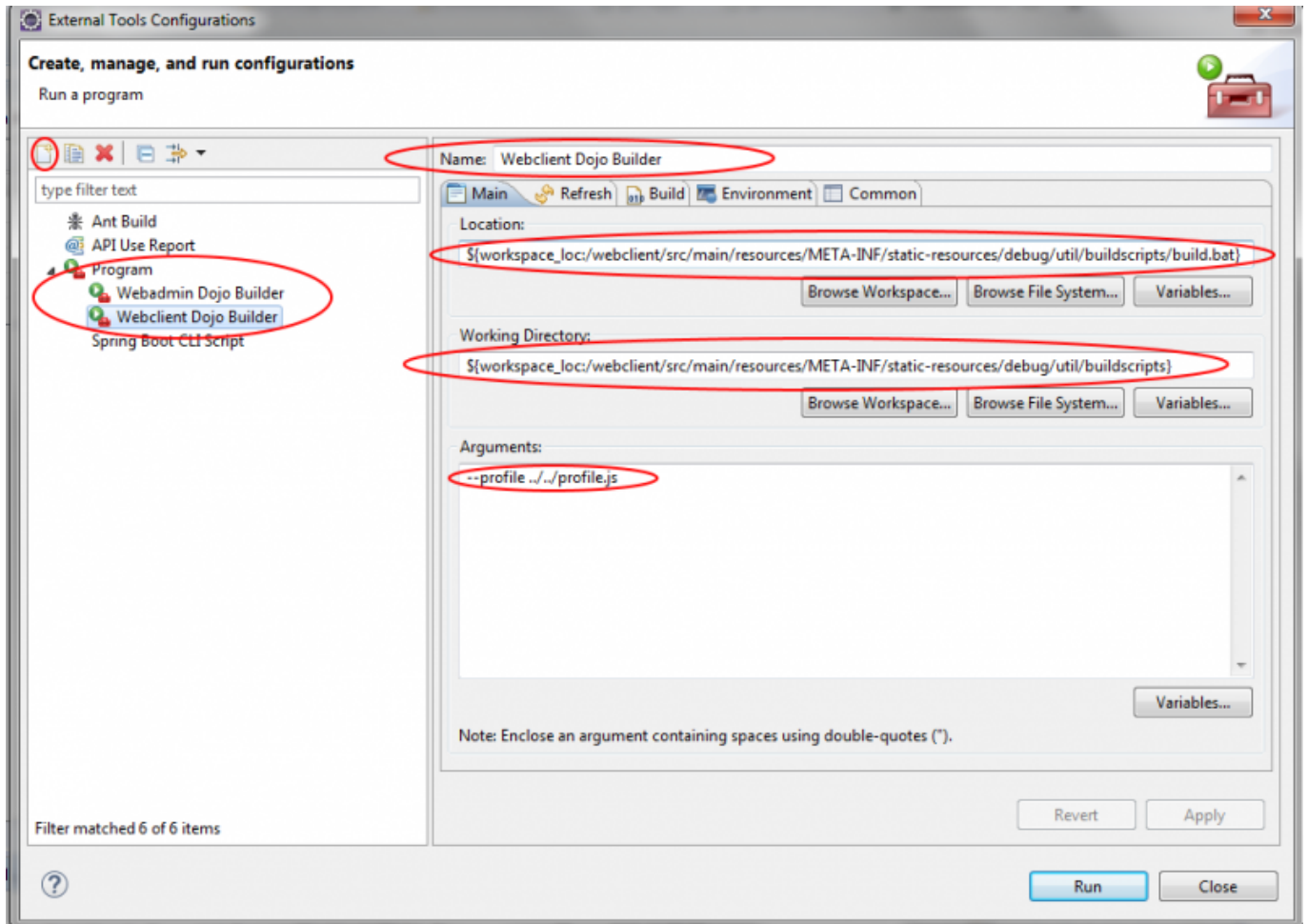
<b>Name</b>	Webadmin Dojo Builder
<b>Location</b>	\${workspace_loc:/webadmin/src/main/resources/META-INF/static-resources/debug/util/buildscripts/build.bat}
<b>Working Directory</b>	\${workspace_loc:/webadmin/src/main/resources/META-INF/static-resources/debug/util/buildscripts}
<b>Arguments</b>	--profile ../../profile.js

Ecco le impostazioni per **transfer-objects**. Al termine fare click su *Apply*.

<b>Name</b>	TransferObjects Dojo Builder
<b>Location</b>	\${workspace_loc:/transfer-objects/src/main/resources/META-INF/static-resources/debug/util/buildscripts/build.bat}
<b>Working Directory</b>	\${workspace_loc:/transfer-objects/src/main/resources/META-INF/static-resources/debug/util/buildscripts}
<b>Arguments</b>	--profile ../../profile.js

Ecco le impostazioni per **git id**. Al termine fare click su *Apply*.

<b>Name</b>	UpdateGitID
<b>Location</b>	\${workspace_loc:\metadataservice\src\main\resources\META-INF\static-resources/UpdateGwGIT.bat}
<b>Working Directory</b>	\${workspace_loc:\metadataservice\src\main\resources\META-INF\static-resources}



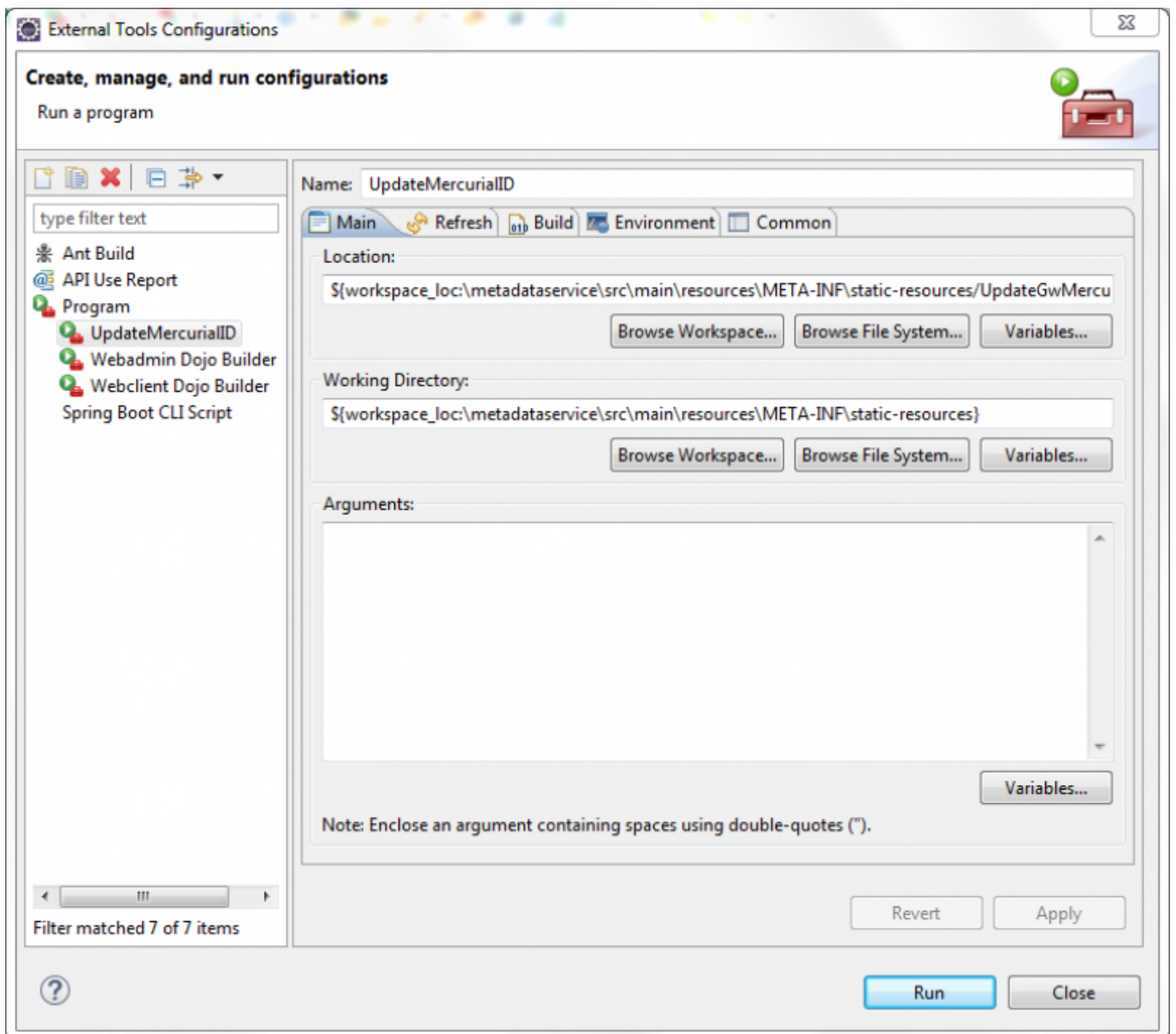
Una volta create le procedure esse sono immediatamente richiamabili da *Run* ⇒ *External Tools* ⇒ *[Name procedura]* ed il risultato della stessa è consultabile in Console.

Se non sono presenti su *Run* ⇒ *External Tools* basterà andare su *Run* ⇒ *External Tools* ⇒ *Organize favorites..* ed aggiungerli.

### Configurazione procedura di build file Mercurial Global Id e data odierna

Ecco le impostazioni per creare lo script di aggiornamento del file gwMercurialChangesetId.txt. Al termine fare click su Apply.

- **Name:** UpdateMercurialID
- **Location:** `${workspace_loc:\metadataservice\src\main\resources\META-INF\static-resources\UpdateGwMercurial.bat}`
- **Working Directory:** `${workspace_loc:\metadataservice\src\main\resources\META-INF\static-resources}`



Una volta creata le procedura esse sar  immediatamente richiamabile da *Run*⇒ *External Tools* ⇒ *UpdateMercurialID*.

From: <https://wiki.geowebframework.com/> - **GeowebFramework**

Permanent link: [https://wiki.geowebframework.com/doku.php?id=custom:development\\_eclipse\\_configurazioni\\_di\\_base](https://wiki.geowebframework.com/doku.php?id=custom:development_eclipse_configurazioni_di_base)

Last update: **2020/09/16 16:15**

